

## Sophos Security Suite Small Business Edition (SBE) 4

Sophos Security Suite SBE 4 permet de sécuriser votre entreprise en toute efficacité grâce à une solution simple d'utilisation pour les serveurs de messagerie Windows, Mac et Exchange. Elle intègre des technologies d'antivirus, d'antispyware, de pare-feu et de chiffrement, et contrôle également les applications et les périphériques de stockage pour réduire les risques de pertes de données et d'infection par les malwares.

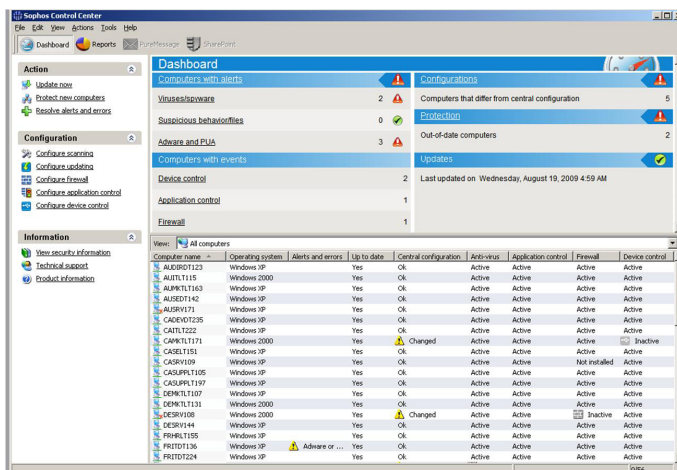
## Installation rapide et simplicité d'utilisation

Le processus simplifié d'installation permet aux utilisateurs dont les connaissances techniques sont limitées de déployer la protection en quelques minutes sur tout le réseau. Le Sophos Control Center fournit une vue d'ensemble sur les menaces et simplifie les tâches grâce à son tableau de bord très simple d'utilisation donnant une visibilité instantanée sur l'état de sécurité de chaque ordinateur. Il intègre également la console PureMessage pour protéger contre les malwares et tout contenu offensant. De plus, la fonction Sophos AutoUpdate garantit la protection permanente de tous les ordinateurs, y compris des portables distants.

## Protection contre tous les types de menaces en un seul produit

Grâce à Sophos Endpoint Security and Control pour Windows, notre agent antivirus et pare-feu intégré, plus besoin de recourir à de multiples produits. Une seule analyse assure la détection et le nettoyage des menaces sur les serveurs, les postes de travail et les ordinateurs portables Windows. Avec Sophos Endpoint Security and Control pour Windows, vous pouvez :

- Contrôler les malwares connus et inconnus : spywares, rootkits, fichiers suspects et attaques par script sur le Web
- Vous défendre contre les applications potentiellement indésirables telles que les adwares, les composeurs, les outils d'administration à distance et les outils de piratage
- Bloquer ou autoriser les applications contrôlées, telles que le VoIP, les messageries instantanées, le P2P et les jeux, en fonction de vos exigences de sécurité ou de productivité
- Bloquer ou autoriser les périphériques contrôlés, tels que les clés USB ou les interfaces réseau comme Bluetooth, afin de réduire les risques de perte de données et d'infection par malwares
- Protéger les postes à l'aide de Sophos Client Firewall™ pour réduire les risques de vers Internet, les pirates et les ordinateurs non protégés qui se connectent et infectent les réseaux
- Effacer ou désinfecter les malwares, les applications potentiellement indésirables, les fichiers suspects et les applications contrôlées grâce au gestionnaire de quarantaine intégré et convivial



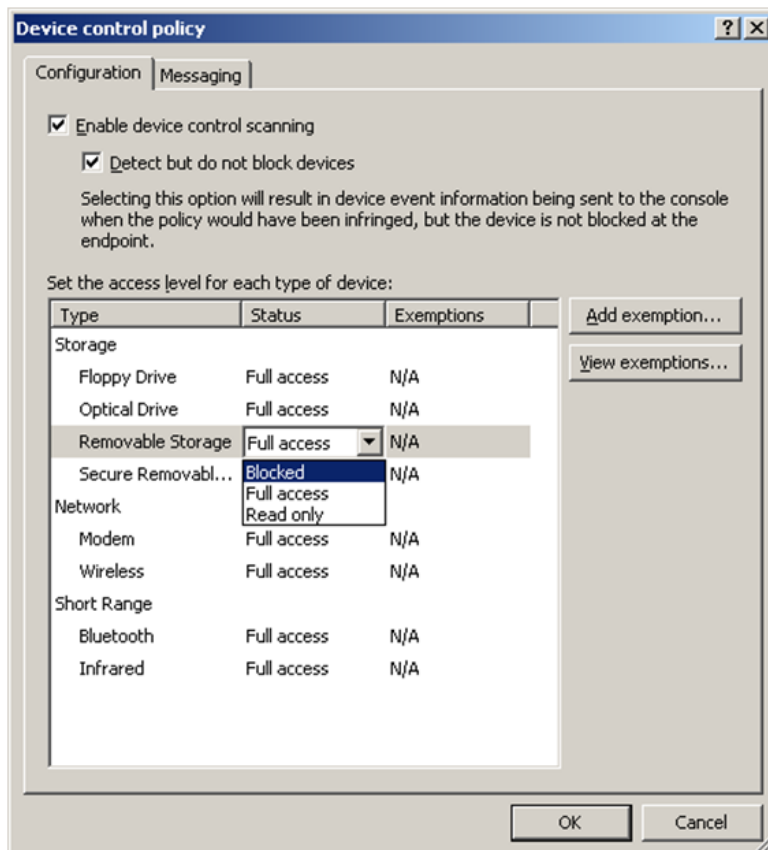
Le Sophos Control Center simplifie l'administration de l'antivirus, du pare-feu, du contrôle des applications et des périphériques

## Avantages principaux

- » Permet aux utilisateurs sans expérience technique de protéger leurs serveurs de messagerie Windows, Mac et Exchange en toute simplicité
- » Simplification de l'installation, de l'administration et de la configuration de l'antivirus, de l'antispyware, de l'antispyware et du pare-feu avec le Sophos Control Center.
- » Détection et nettoyage centralisés des virus, spywares, adwares et applications potentiellement indésirables
- » Prévention des intrusions par les pirates grâce au pare-feu intégré
- » Contrôle des applications telles que le partage de fichiers P2P et l'utilisation des périphériques de stockage amovibles
- » Gestion de l'utilisation des périphériques de stockage amovibles, des lecteurs optiques et des protocoles de mise en réseau sans fil
- » Chiffrement des données et sécurisation des échanges de données grâce à la technologie SafeGuard® Encryption
- » Blocage grâce à la protection Behavioral Genotype® des menaces nouvelles et ciblées avant qu'elles ne provoquent de dégâts
- » Contrôle de tous les messages électroniques entrants, sortants et internes pour bloquer les malwares, le spam, le contenu offensant et les attaques de phishing.
- » Protection actualisée en permanence grâce aux mises à jour automatiques des SophosLabs
- » Faible impact du moteur de contrôle sur les utilisateurs qui permet de préserver la productivité
- » Support technique 24h/24, 7j/7 assuré par les experts Sophos pour toute la durée de la licence
- » Support téléphonique, en ligne et par courriel illimité 24 h/24, 365 jours par an

## Sécurisation des données grâce au contrôle des applications et des périphériques, à l'analyse du contenu des courriels et au chiffrement

- Protège les données professionnelles et personnelles sur les périphériques amovibles et dans les courriels grâce aux technologies de chiffrement SafeGuard PrivateCrypto et PrivateDisk
- Bloque la visualisation non autorisée de fichiers, efface les données à supprimer en toute sécurité et permet l'échange sécurisé de données avec les partenaires, même sans infrastructure IT partagée
- Contrôle les risques de perte de données en bloquant l'utilisation des applications telles que le partage de fichiers P2P, les messageries instantanées et les applications d'accès à distance
- Les SophosLabs créent et mettent à jour la détection des applications exactement de la même manière que nos laboratoires gèrent la détection des malwares
- Détecte et bloque l'utilisation non autorisée des périphériques de stockage amovibles, des lecteurs de médias optiques et de protocoles réseau sans fil (WiFi, Bluetooth et Infrarouge)
- Permet aux administrateurs de bloquer ou d'autoriser une politique et de générer des rapports instantanés sur l'activité des périphériques via le Sophos Control Center
- Permet d'utiliser des règles d'inspection du contenu pour prévenir les fuites de données confidentielles via courriels



Vous pouvez bloquer ou autoriser une politique à l'aide du Sophos Control Center en toute simplicité

## Composants logiciels

### Sophos Control Center

Une console unique et automatisée pour Windows et Mac, centralisant le déploiement et l'administration de l'antivirus, du pare-feu client et des fonctions de prévention des intrusions, et de contrôle des applications et périphériques.

### Sophos Endpoint Security and Control

L'agent unique inclut :

### Sophos Anti-Virus

Antivirus qui détecte les virus, les spywares, les adwares, les rootkits, les fichiers suspects et les comportements suspects, surveille le transfert des données sensibles et contrôle l'utilisation des périphériques de stockage amovibles et les applications non autorisées de type Voix sur IP, messagerie instantanée, P2P et jeux.

### Sophos Client Firewall

Un pare-feu client administré de manière centralisée, conçu pour un environnement d'entreprise et qui bloque les vers et empêche toute tentative d'intrusions par les pirates informatiques.

### Sophos Anti-Virus pour Macintosh

Protège les serveurs, postes de travail et ordinateurs portables Mac Intel et PowerPC ; détecte les virus non-Mac dissimulés sur les systèmes Mac ; facile à administrer dans les environnements Mac ou hétérogènes.

### Sophos PureMessage pour Microsoft Exchange

Contrôle des courriels internes et externes pour prévenir les malwares, la perte d'informations confidentielles et l'utilisation inappropriée des messageries.

### Sophos SafeGuard PrivateCrypto

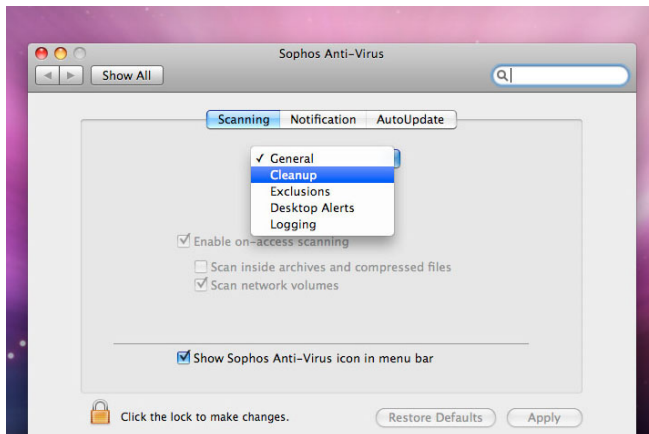
Chiffrement des données sur périphériques de stockage amovibles et échange d'informations sécurisé avec tiers.

### Sophos SafeGuard PrivateDisk

Génère un disque « virtuel » chiffré sur le périphérique. Toutes les données stratégiques, sensibles et de valeur peuvent y être chiffrées et stockées en toute sécurité.

## Détection et suppression des malwares dissimulés sur les postes Macs

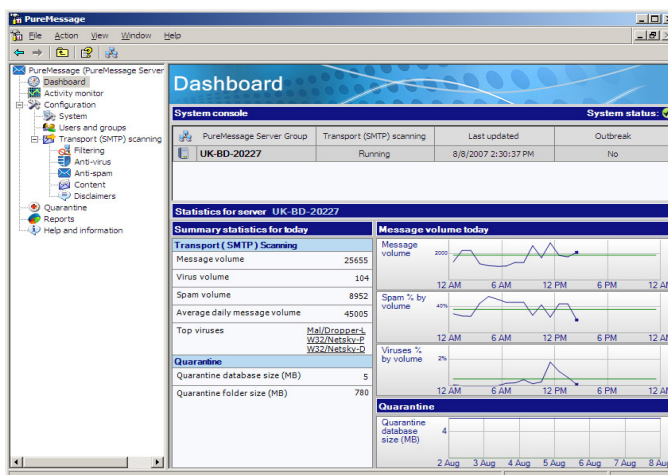
- Suppression de tous les malwares, y compris les virus Windows sur les Mac Intel et PowerPC via la détection des virus intégrée pour toutes les plates-formes
- Recherche automatique du code malveillant grâce à un ensemble de technologies, incluant Dynamic Code Analysis™, la recherche de motifs, l'analyse par émulation et l'analyse heuristique
- Technologie Behavioral Genotype® Protection, qui analyse les fichiers Windows et les autres fichiers non Mac pour renforcer la protection contre les menaces inconnues
- Impact réduit sur les systèmes grâce à des contrôles hautes performances pouvant être effectués sur accès, à la demande ou de façon automatique à des heures programmées



Une seule installation qui protège à la fois les Mac Intel et les Mac PowerPC

## PureMessage pour Microsoft Exchange protège contre le spam, les virus et les pertes de données

- Contrôle l'intégralité des messages entrants, sortants et internes et des banques de messages Exchange pour une protection contre les menaces de messagerie nouvelles ou inconnues
- Assure la protection des systèmes Microsoft Exchange 2007 et Windows Small Business Server 2008
- Utilise le serveur Active Directory existant pour charger PureMessage - tout changement sera automatiquement synchronisé afin de réduire la surcharge administrative
- Bloque tous les types de fichiers susceptibles de véhiculer des menaces potentielles, et surveille les courriels contenant du langage offensant grâce à des politiques pré-définies
- Recherche des locutions ou des expressions dans les courriels et dans les pièces jointes pour les formats de fichiers les plus courants afin de prévenir la diffusion accidentelle ou malintentionnée d'informations sensibles ou confidentielles hors du périmètre de l'entreprise
- Génère des rapports permettant de déterminer les tendances du flux de messages, d'afficher le niveau de protection et d'identifier tous les problèmes nécessitant une action curative



Blocage de plus de 99 % du spam et protection contre les attaques de phishing

## Technologies

### Contrôle des applications

Permet d'autoriser ou de bloquer des applications légitimes pouvant affecter la bande passante, la disponibilité du réseau et la productivité des utilisateurs

### Protection Behavioral Genotype®

Offre tous les avantages d'un système HIPS pour protéger contre les menaces inconnues par l'analyse de leur comportement avant l'exécution du code

### Nettoyage centralisé

Permet de traiter les malwares et les applications potentiellement indésirables à distance depuis un emplacement central, vous faisant économiser temps et argent

### Decision Caching™

Contrôle sur accès hautes performances uniquement sur les fichiers modifiés

### Contrôle des périphériques

Permet de contrôler l'utilisation des périphériques de stockage amovibles, des lecteurs de supports optiques et des protocoles de réseaux sans fil

### Technologie Genotype®

Protection proactive contre les nouvelles variantes de virus et de familles de spam, avant même qu'une protection spécifique ne soit disponible par le biais de signatures

### Smart Views

Permet de vous concentrer immédiatement sur les ordinateurs vulnérables – y compris les ordinateurs distants – pour vérifier leur état de conformité, politiques de mises à jour et pour les nettoyer des menaces

### Sophos AutoUpdate™

Offre la mise à jour en mode sans échec et régule la bande passante lors des mises à jour sur connexions réseau lentes

### Détection et suppression des rootkits

Fonction anti-rootkit qui permet de détecter et de nettoyer tous les rootkits ayant pu se dissimuler sur les postes de travail

### Mode furtif

Permet à Sophos Client Firewall d'empêcher les ordinateurs de répondre et d'être victimes d'attaques de piratage informatique

## Un savoir-faire plébiscité et disponible 24h/24, 7j/7

- Nos experts sont à votre disposition à tout moment grâce au support technique illimité 24h/24 par téléphone, courriel et en ligne
- Une équipe internationale d'experts Sophos assure toute l'année une assistance 24h/24 pour l'installation, la configuration et la mise à niveau de nos produits et pour la résolution de tout problème technique
- Sophos vous assiste dans votre langue et résout les problèmes multiplates-formes grâce à une collaboration avec les fournisseurs tiers
- Les SophosLabs™ réagissent rapidement aux menaces émergentes et en constante évolution
- Vous bénéficiez d'une protection garantie par un leader reconnu sur le marché de l'antivirus, de l'antispam et de la protection des données, avec des mises à jour et des mises à niveau automatiques comprises dans le prix de la licence

## Les solutions PME Sophos : choisissez la mieux adaptée à vos besoins

Toutes les éditions Small Business Solutions garantissent une installation rapide, protègent à la fois les postes Windows et Mac et incluent les mises à jour automatiques avec support technique 24h/24, 7j/7. Le tableau ci-dessous vous permettra de déterminer le niveau de protection le mieux adapté à vos besoins.

	Sophos Security Suite SBE	Sophos Computer Security SBE	Sophos Anti-Virus SBE
Protection antimalware (Windows et Mac)	●	●	●
Contrôle des applications	●	●	●
SafeGuard PrivateCrypto	●	●	●
Contrôle des périphériques	●	●	
SafeGuard PrivateDisk	●	●	
Sophos Client Firewall	●	●	
PureMessage pour Microsoft Exchange	●		

## Langues disponibles

Français, anglais, allemand, chinois simplifié, chinois traditionnel, espagnol, italien et japonais.<sup>1</sup>

## Sophos Security and Data Protection

Si votre organisation compte plus de 100 utilisateurs ou si vous avez des exigences de sécurité plus complexes, nous vous conseillons nos produits Enterprise de sécurité et de chiffrement pour systèmes d'extrémité, messageries et plates-formes Web.

Pour en savoir plus, consultez notre page : [www.sophos.fr/products](http://www.sophos.fr/products).

<sup>1</sup>Email Security est disponible uniquement en anglais et en japonais. SafeGuard Private Crypto est disponible en français, anglais, allemand et japonais. SafeGuard PrivateDisk est disponible en français, anglais, allemand, néerlandais, espagnol, portugais (Portugal et Brésil), italien, danois, suédois, finlandais, norvégien et japonais. Les packs d'installation de SafeGuard PrivateCrypto et PrivateDisk sont disponibles en français, anglais, allemand et japonais uniquement.

## Plates-formes prises en charge\*

### SOPHOS CONTROL CENTER

- » Windows Server 2008 R2 (Foundation, Standard, Enterprise)
- » Windows Server 2008
- » Windows Server 2003 R2
- » Windows Server 2003
- » Windows 2000 Server
- » Windows SBS 2011
- » Windows SBS 2008
- » Windows SBS 2003
- » Windows SBS 2000
- » Windows 7 (Professional et Ultimate)
- » Windows Vista
- » Windows XP Pro

### SQL

- » SQL 2005 Express Edition

### SOPHOS ANTI-VIRUS

Voir la liste Control Center (ci-dessus), plus :

- » Windows 98 SE
- » Mac OSX 10.4+

### PUREMESSAGE POUR EXCHANGE

#### Console

- » Windows XP
- » Windows 2003 et supérieur

#### Services

- » Microsoft Exchange 2010
- » Exchange 2007
- » Exchange 2003

### SOPHOS CLIENT FIREWALL

- » Windows 7
- » Windows Vista
- » Windows XP (Éditions Familiale et Professionnel)
- » Windows 2000 Pro

### SAFEGUARD PRIVATEDISK

Voir la liste Client Firewall (ci-dessus)

### SAFEGUARD PRIVATECRYPTO

Voir la liste Client Firewall (ci-dessus), plus :

- » Windows NT Version 4.0
- » Windows ME
- » Windows 98
- » Windows 95

\*Remarque : certains Service Packs peuvent être requis