

Sophos Anti-Virus pour Mac OS X

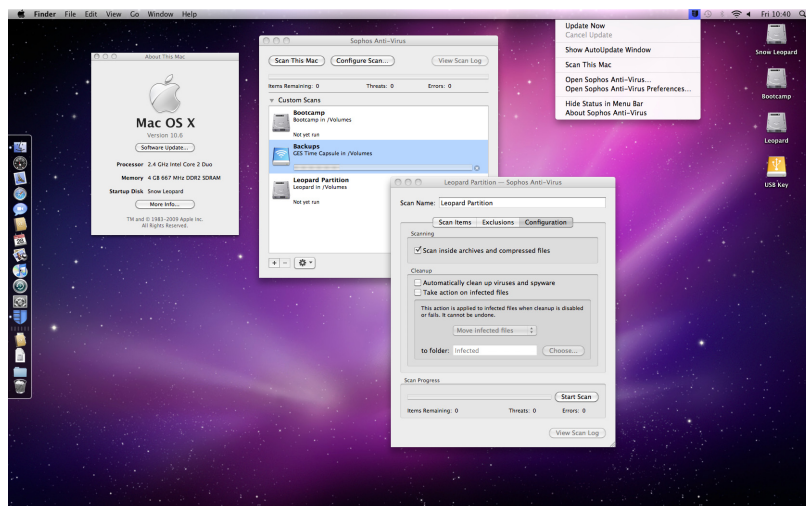
Partie intégrante de Endpoint Security and Data Protection, Sophos Anti-Virus pour Mac OS X a été conçu pour offrir une protection totalement fiable aux serveurs, postes de travail et portables Macintosh des réseaux multiplates-formes complexes. Notre puissant moteur de détection de malwares Sophos contrôle tous les points d'entrée et détecte également les virus non-Mac qui peuvent pénétrer sur les ordinateurs Mac. Les habitués de Mac apprécieront la nouvelle interface graphique intuitive qui adopte le look « Apple ».

Une protection contre toutes les menaces en un seul produit

- Sophos Anti-Virus détecte, signale et supprime virus, spywares, chevaux de Troie et vers à tous les points d'infection potentiels, garantissant une protection complète du réseau sur les serveurs, postes de travail et portables Macintosh de type Intel et PowerPC.
- Une variété de technologies, incluant Dynamic Code Analysis™, la recherche de motifs, l'analyse par émulation et l'analyse heuristique recherchent automatiquement le code malveillant.
- Sophos Anti-Virus est certifié 100% Checkmark pour la détection des spywares. La détection virale intégrée interplates-formes signifie que les virus Windows peuvent être supprimés et nettoyés sur un ordinateur Mac OS X.
- A la différence d'autres éditeurs, Sophos assure une protection étendue contre les menaces inconnues à l'aide d'une analyse comportementale brevetée. Behavioral Genotype® Protection analyse le comportement d'un fichier avant son exécution, offrant automatiquement une protection contre les menaces inconnues. Ceci signifie que même les fichiers Windows et autres fichiers non-Mac stockés sur un Mac peuvent être analysés sans qu'il soit nécessaire de les exécuter.
- La technologie de détection virale par Genotype® protège contre des familles de virus avant même qu'une détection spécifique ne soit disponible.

Une gestion centralisée

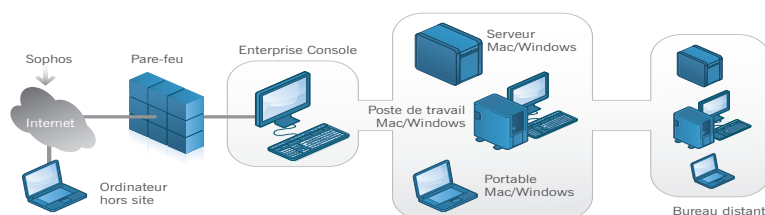
- Conçu pour les réseaux de postes Mac exclusivement, Sophos Update Manager permet la mise à jour et la configuration depuis un seul ordinateur Mac, vous laissant définir la mise à jour planifiée et déterminer comment le contrôle sera mis en place sur les postes de travail et portables.
- En tant que binaire universel, Sophos Update Manager s'installe une seule fois pour les ordinateurs de type Intel et PowerPC.



Avantages principaux

- » Protection des ordinateurs Macintosh sur Intel et Power PC contre les menaces connues et inconnues
- » Détection et suppression des virus, chevaux de Troie, vers et spywares en temps réel et à la demande
- » Possibilité de configuration et de surveillance centralisées et à échelle variable en même temps que Sophos Anti-Virus sur les ordinateurs Windows
- » Élimination des virus Windows dans un environnement non-Windows
- » Détection des virus dans les pièces jointes compressées, archives récursives comprises
- » Réduction des montées en charge grâce à la reconnaissance intelligente des types de fichiers non infectables
- » Possibilité d'exclure des fichiers et répertoires, nommés ou en utilisant des caractères jokers, du contrôle sur accès et du contrôle à la demande
- » Possibilité de génération centralisée de rapports sur tous les incidents viraux
- » Mise à jour efficace sur l'intégralité du réseau ou directement depuis Sophos pour les ordinateurs hors site
- » Réception de mises à jour de petite taille (environ 5 Ko) avec impact minimal sur les ressources du système
- » Mise à jour sans conséquences sur la productivité de l'utilisateur final
- » Mise à jour automatique avec la plus récente protection délivrée par les SophosLabs™, réseau international de centres d'analyse des menaces
- » Support technique 24h/24, 7j/7 et 365j/an pendant toute la durée de validité de la licence et assistance personnalisée

- Des fonctions de notification étendues gérées à partir de l'Enterprise Console avertissent l'administrateur lorsque des mises à jour ont été déployées, lui fournissant toutes les informations nécessaires pour surveiller et piloter efficacement le logiciel. Aussi, les administrateurs et les utilisateurs sont avertis en cas de découverte d'un virus.
- Sophos Anti-Virus utilise le client SMTP dans Mac OS X pour envoyer des messages d'alerte. Grâce à ce client, les alertes virales des ordinateurs distants sont placées en file d'attente jusqu'à leur reconnexion au réseau, aucune perte d'alerte n'est donc à déplorer.
- A l'aide de la Sophos Enterprise Console sur un ordinateur Windows, vous pouvez configurer et administrer de manière centralisée tous vos ordinateurs Windows, Linux et Mac depuis un seul point.



Contrôles hautes performances et mises à jour rapides

- Le contrôle peut être effectué sur accès, à la demande ou automatiquement, à des heures prédéterminées. La technologie Decision Caching™ garantit que seuls les fichiers ayant été modifiés font l'objet d'un nouveau contrôle, ce qui entraîne des meilleures performances du processus sans compromettre la protection.
- Sophos Anti-Virus assure le contrôle immédiat des volumes, répertoires et fichiers individuels via une interface graphique ou par lignes de commande.
- Les dernières mises à jour logicielles et de détection virale sont automatiquement téléchargées à l'aide de Sophos AutoUpdate™ depuis les SophosLabs™ ou depuis le site web professionnel, garantissant la protection complète de tous les ordinateurs du réseau, y compris des MacBooks distants.

Un savoir-faire plébiscité

- Chaque client Sophos bénéficie de manière standard dans chaque licence d'un support technique 24/7 assuré par nos experts.
- Notre réseau international de chercheurs et d'experts hautement qualifiés utilisent une technologie de détection innovante pour garantir une réponse rapide aux menaces émergentes, comprenant malwares, attaques de phishing et spam.

Langues disponibles

- Français, anglais, allemand, espagnol et japonais.

Pour évaluer Sophos Endpoint Security and Control, rendez-vous sur www.sophos.fr/products

Configuration requise

Systèmes d'exploitation pris en charge

- » Mac OS X 10.4.x/10.5.x/10.6.x

Serveur d'administration

Sophos Enterprise Console*

- » Windows Server 2008
- » Windows Server 2003
- » Windows 2000 Server SP4+

Matériel

- » Tous les Mac de type Intel et PowerPC y compris Xserve
- » Prise en charge des processeurs multicœurs

Espace disque

- » 150 Mo minimum

Espace mémoire recommandé

- » 256 Mo

Pour plus d'informations, visitez www.sophos.fr