

## Prévention contre la perte de données

Sophos propose une solution simple et unique pour la prévention contre la perte de données (DLP). L'analyse de contenu est intégrée dans le moteur de détection de menaces, et une liste complète de définitions de données sensibles type est proposée pour permettre la protection immédiate de vos données. Tous les produits Sophos Endpoint et Email Appliance sont équipés de la fonctionnalité de DLP, qui permet d'intégrer la protection des données dans votre budget sécurité existant.

### DLP gratuit avec votre solution de protection contre les menaces

Les solutions traditionnelles de protection contre la perte de données sont coûteuses, complexes, fastidieuses à mettre en oeuvre et difficiles à administrer. Sophos est le premier éditeur à protéger gratuitement les systèmes d'extrémité et la passerelle de messagerie contre la perte de données avec une solution sophistiquée, efficace et intégrée.

Les avantages sont considérables :

- Aucun investissement supplémentaire n'est nécessaire pour vous protéger contre la perte accidentelle ou la divulgation malveillante de vos données de valeur au travers de périphériques amovibles, applications Web ou messagerie.
- Simplicité optimale sans installation ou administration logicielle supplémentaire en utilisant le même moteur de DLP et les mêmes définitions de données sur le système d'extrémité et la passerelle.
- Performance et transparence maximales avec le contrôle de contenu intégré dans le moteur de détection de menaces.

### Conformité simplifiée

Sophos simplifie la protection des données avec une liste de définitions de données sensibles type, compilée et mise à jour par les SophosLabs. Pour vous assurer la conformité en quelques clics et garantir la sécurité de vos données sensibles contre la perte accidentelle ou la divulgation malveillante, sélectionnez simplement vos critères souhaités à partir de la longue liste de types de données fournie.

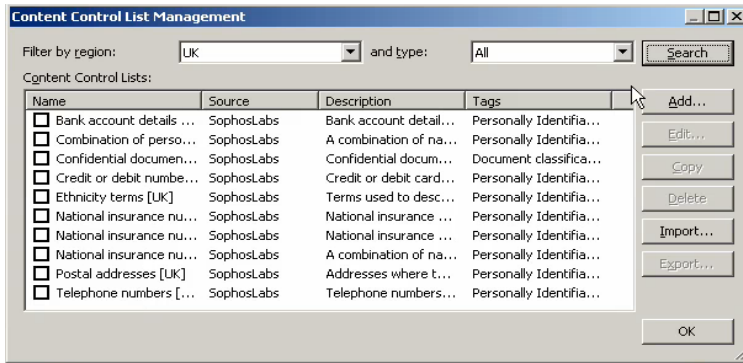
Les listes de contrôle du contenu prédéfinies par les SophosLabs :

- Contiennent des centaines d'informations personnelles identifiables (PII) et autres types de données sensibles telles que les détails de comptes et de cartes bancaires, les numéros de cartes d'identité gouvernementales, les adresses, les numéros de téléphone, et bien plus.
- Couvrent 11 localisations régionales de types d'informations personnelles identifiables (PII).
- Sont accessibles en quelques clics au moyen d'un assistant dédié.
- Sont personnalisables avec vos propres types de données PII ou autres données sensibles uniques à votre secteur ou entreprise.
- Restent constantes sur l'ensemble des systèmes d'extrémité et des appliances de messagerie grâce à la fonction d'exportation des configurations effectuées sous Sophos Enterprise Manager et d'importation du moteur de DLP pour appliances de messagerie.
- Garantissent la conformité immédiate avec les normes PCI et la réglementation en matière de protection des informations sensibles.

## Avantages principaux

- » Possibilité d'intégration sur tous les produits Sophos Endpoint et Email Appliance
- » Gratuité : protégez vos données tout en restant dans vos limites budgétaires
- » Simplicité d'installation : soyez opérationnel en quelques minutes
- » Transparence et performance du moteur de contrôle unique qui vérifie les menaces et le contenu
- » Conformité immédiate avec la réglementation en vigueur sur la protection des données électroniques
- » Aucune installation de logiciel client requise
- » Liste exhaustive de données PII et de définitions de données sensibles mise à jour par les SophosLabs
- » Possibilité de personnaliser les listes de contrôle de contenu pour garantir une protection constante des systèmes d'extrémité et de la passerelle
- » Facilité de configuration des politiques en quelques clics
- » Prévention de la perte de données au travers de périphériques amovibles et applications Web, de messagerie instantanée et de courriels
- » Possibilité de paramétrage individuel des politiques par poste, groupe ou utilisateur
- » Consignation, alerte, blocage ou chiffrement des données sensibles qui renvoient à une règle de DLP
- » Contrôle du type de fichier véritable pour éliminer les fichiers déguisés
- » Facilité de configuration de politiques permettant le chiffrement des données sensibles qui doivent quitter l'entreprise

## Gestion des listes de contrôle de contenu



## Configuration facile et puissante des politiques de DLP

Facilité de configuration des définitions en quelques clics au moyen d'un assistant dédié.

**Champ d'application :** Définition des politiques de contrôle des données par ordinateur, groupe, utilisateur, destinataire ou contenu. Chaque politique peut être composée de plusieurs règles.

**Critères :** Définition de règles en fonction du type de fichier (ex. .XLS) ou de contenu. Elimination des fichiers déguisés grâce à la technologie Sophos de détection du type de fichier véritable. La fonction d'analyse de contenu se sert des listes de contrôle pré-définies (CCL) des SophosLabs, composées de centaines de définitions de données type sur plusieurs régions.

**Déclencheurs :** L'évaluation d'une politique de DLP est déclenchée dans les cas suivants : le transfert de contenu sur un périphérique de stockage amovible (ex. clé USB ou disque dur externe), le gravage d'un CD ou DVD, le téléchargement de contenu vers un navigateur Web ou un client de messagerie instantanée, ou l'envoi d'un courriel.

**Actions :** Sur le système d'extrémité, l'on peut selon le cas : journaliser l'évènement, journaliser et avertir l'utilisateur en l'invitant à accepter ou non de continuer ou journaliser et bloquer la transaction. Sur l'appliance de messagerie, l'on peut journaliser, mettre en quarantaine, bloquer ou chiffrer le contenu avant de l'envoyer.

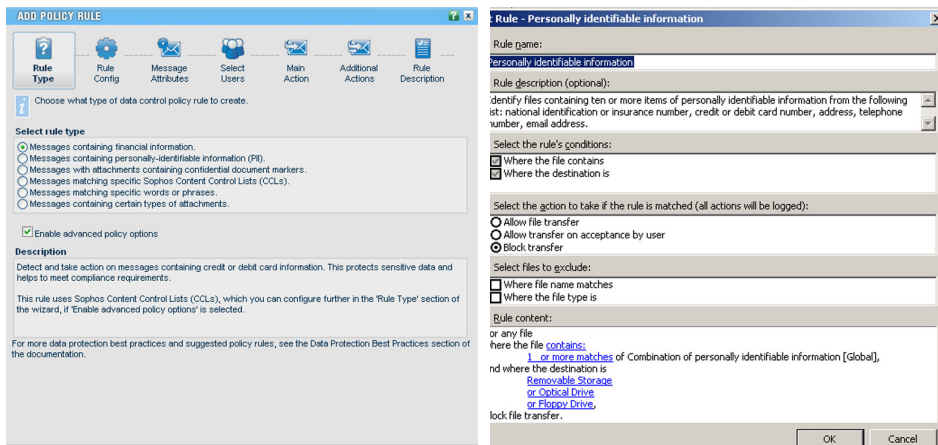
## Spécifications

### Types de données inclus

- » Numéros de cartes bancaires avec conditions d'admissibilité
- » Codes bancaires avec conditions d'admissibilité
- » Numéros de comptes bancaires internationaux
- » Numéros de sécurité sociale
- » Numéros d'assurance
- » Numéros fiscaux
- » Numéros de dossier impôts avec conditions d'admissibilité
- » Adresses postales
- » Numéros de téléphone
- » Adresses électroniques
- » Numéros de passeport et phrases d'admissibilité
- » Indicateurs de document confidentiel
- » Termes ethniques
- » Indicateurs de contenu sensible

### Régions prises en charge

- » Etats-Unis
- » Royaume-Uni
- » France
- » Allemagne
- » Irlande
- » Espagne
- » Australie
- » Canada
- » Japon
- » Chine
- » Monde entier



Assistant de DLP Sophos pour appliances de messagerie

Configuration de règles Sophos pour systèmes d'extrémité

Pour évaluer Sophos Endpoint ou Email Appliances with DLP, rendez-vous sur [www.sophos.com/products/eval/](http://www.sophos.com/products/eval/).